

Sistema Cor-60 CC16 com RPT

Sistema de janela batente de 60 mm. com um coeficiente de transmissão térmica desde $0.9 \text{ W/m}^2\text{K}$, obtido graças à perfeita conjugação e desenho de perfilaria de alumínio, varetas de poliamida tubulares de 25 mm, juntas de estanquidade tubulares de E.P.D.M. e um sistema de espuma de poliolefina colocada perimetralmente no bastidor do vidro.

Possibilidade de folhas rectas ou chanfreadas e de bites rectos, chanfreados e curvos.

Apresenta a possibilidade de incorporar ferragem com dobradiças ocultas.



Sistema Cor-60 CC16 com RPT

Coefficiente de transmissão térmica

U_w desde 0,9 (W/m²K)

Consultar tipologia, dimensão e vidro

Zonas de cumprimento do RCCTE* I1 I2 I3

*Em função do coeficiente de transmissão térmica do vidro

Isolamento acústico

Máximo envidraçamento: 48 mm

Máximo isolamento acústico **Rw=46 dBA**

Categorias alcançadas em banco de ensaios

Permeabilidade ao ar
(EN 12207:2000): Classe 4

Estanquidade à água
(EN 12208:2000): Classe E1200

Resistência ao vento
(EN 12210:2000): Classe C5
Ensaio de referência 1,31 x 1,48 m. 2 folhas

Acabamentos

Possibilidade bi-cor
Lacagem a cores (RAL, salpicados e rugosos)
Lacagem imitação madeira
Lacagem anti-bacteriana
Anodizado



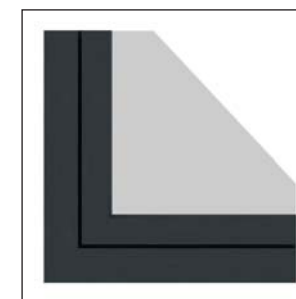
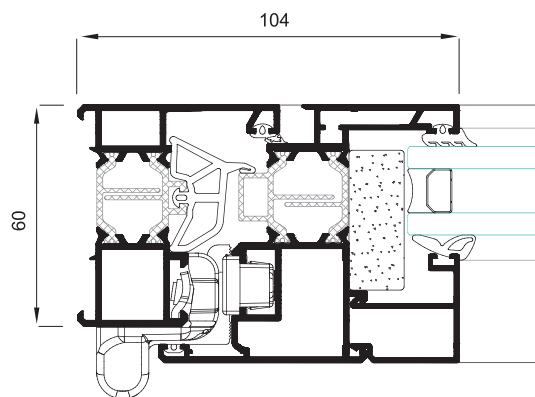
Secções

Aro fixo 60 mm.
Folha 70 mm.

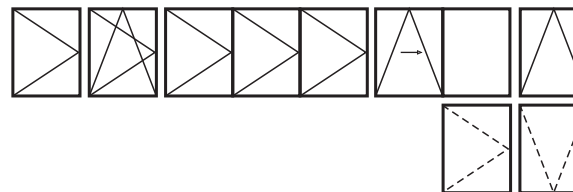
Espessura perfilaria

Janela 1,5 mm.
Porta 1,7 mm.

Largura vareta poliamida 25 mm



Possibilidades de abertura



Abertura interior: batente, oscilo-batente, harmónio, oscilo-paralela e basculante.

Abertura exterior: batente, projectante-deslizante.

Dimensões máximas/folha

Largura (L) = 1.600 mm.
Altura (H) = 2.800 mm.

Consultar peso e dimensões máximas segundo tipologia.

Peso máximo/folha

150 Kg.